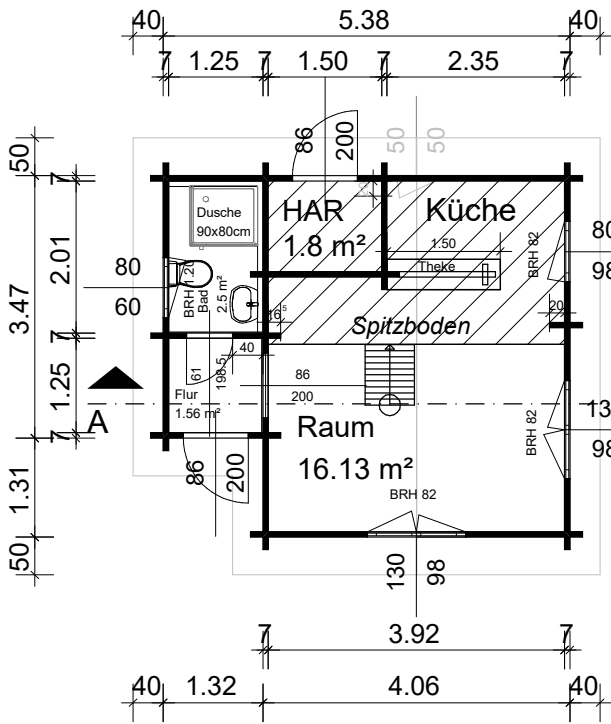
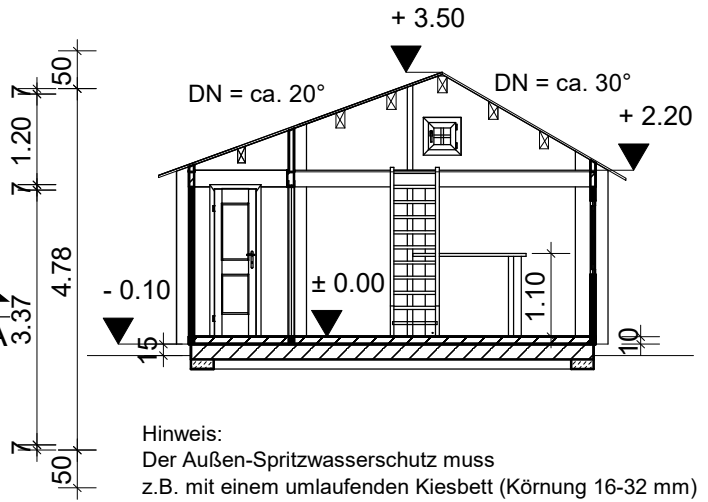


Grundriss

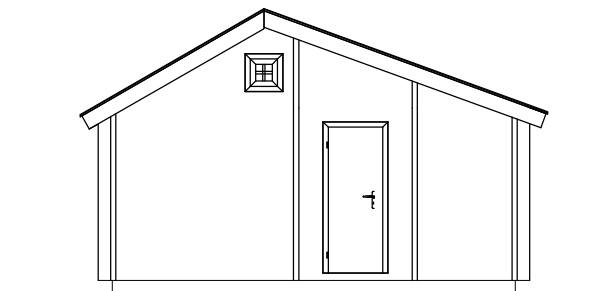
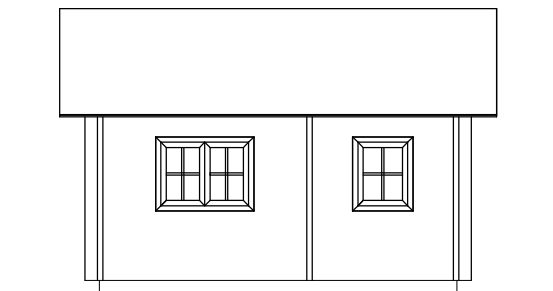
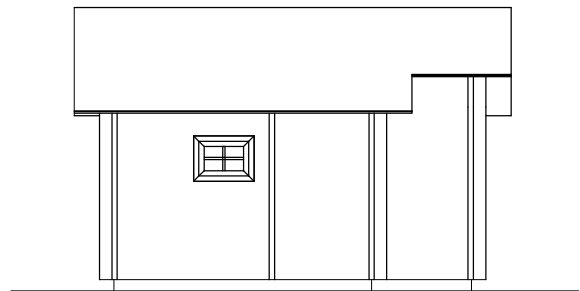
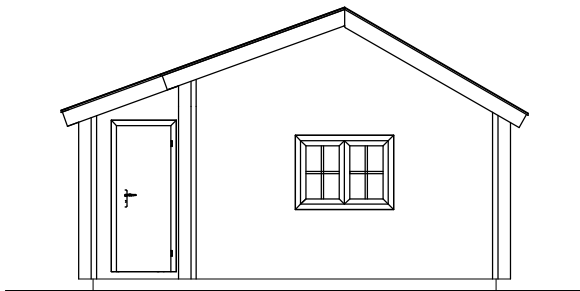


Schnitt A--A



Hinweis:
Der Außen-Spritzwasserschutz muss
z.B. mit einem umlaufenden Kiesbett (Körnung 16-32 mm)
-bauseits- hergestellt werden.

Ansichten



"Wannsee"

24 qm Blockhaus / Serie BL

	Holzindustrie Nahmitz GmbH An der A 2 * 14797 Kloster Lehnin OT Nahmitz www.HAVEL-HAUS.de Tel.: 03382 / 704 114; Fax: 03382 / 704 212	
	Projekt: Blockhaus "Wannsee"	
Bauherr:		
Architekt: / Hinweis: Diese Darstellung ist ein Entwurf. Detaildarstellungen sind nicht verbindlich.		
Dateiname: 24 qm Wannsee		
Maßstab: 1 : 100 Datum: 17.08.2021 Erdgeschoss		